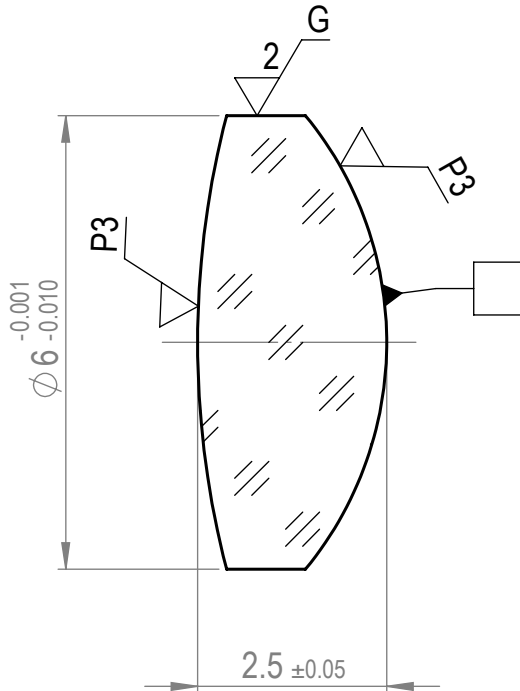


Strictly confidential. All rights reserved. Reproduction and processing of data in electronic systems or in any form whatever is not permitted without written authority of FISBA OPTIK AG.



1:1

Left surface				Material	Right surface			
R	N	11.94	CX	S-FPL53	R	N	4.7287	CX
ϕ_e	5.2			Δn_d	± 0.0030	ϕ_e	5.2	
ϕ_{visible}	-			$\Delta v_d[\%]$	± 0.5	ϕ_{visible}	-	
Prot. chamfer 0.1...0.3				0/	-	Prot. chamfer 0.1...0.3		
λ	91.005.91-084			1/	-	λ	-	
3/	2(0.3)			2/	-	3/	3(0.5)	
4/	1.5'			Info		4/	-	
5/	3x0.016			Alternative material		5/	3x0.016	
-				-		-		
6/	-					6/	-	
-						to be cemented		

Streng vertraulich. Alle Rechte vorbehalten. Die Vervielfältigung und die Verarbeitung mit elektronischen Systemen ist ohne schriftliche Genehmigung der FISBA OPTIK AG nicht gestattet.

Erstellt <i>Prepared</i>	11.12.2009	brt	Gewicht <i>Weight</i>	0.2 g	Benennung / Description Linse 1	Blatt / Anz <i>Sheet / no. of</i>	1 / 1
Freigegeben <i>Approved</i>		-	Status <i>Status</i>	Prüfung ORB		Format <i>Format</i>	A4
Geändert <i>Modified</i>		-	Änderungs-Nr. <i>Revision no.</i>			Version <i>Version</i>	-+
Toleranzen und Angaben nach DIN ISO 10110 <i>Tolerances and details according to DIN ISO 10110</i>				Massstab / Scale 10:1	Zeichnungs-Nr. / Drawing no.	00.234.03-500	
Längenmasse / Linear dimensions					www.fisba.ch		
Mass / Dimension	0 ... 10	> 10 ... 30	> 30 ... 100	> 100			
Tol. / Tol.	$\pm 0,2$	$\pm 0,5$	± 1	$\pm 1,5$			